



ARCA
Professional

Operatività
ai massimi
livelli

Artel
The e-volution people

Migliaia di aziende
italiane hanno scelto
Arca Professional.



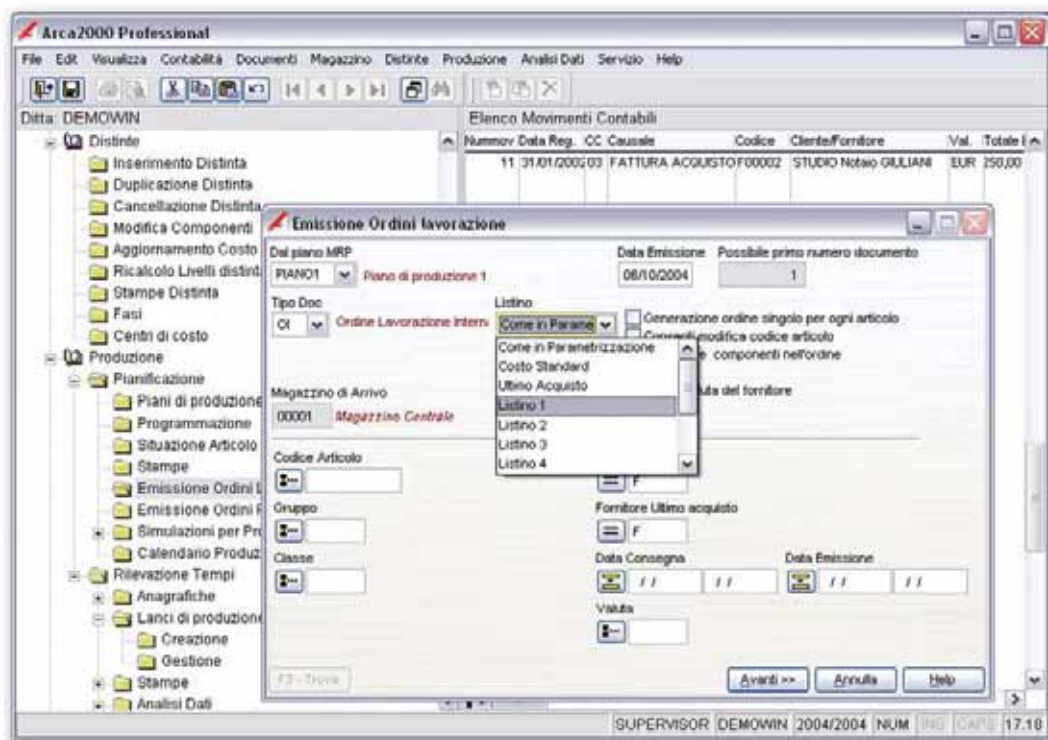


Nulla di più semplice e produttivo.

Gestire un'impresa non è facile. Sono necessarie capacità, competenze, visione d'insieme, volontà di sfida e di innovazione. Ma è necessario anche saper scegliere gli strumenti gestionali capaci di rendere più produttivo il proprio saper fare.

Arca Professional esalta le qualità imprenditoriali: lo dimostrano

Facile, veloce, intuitivo ed estremamente produttivo. Queste le caratteristiche che hanno decretato il successo di Arca Professional in migliaia di piccole e medie aziende italiane.



migliaia di installazioni in aziende di ogni tipologia. Lo dimostra il fatto che è il gestionale che sa crescere con l'azienda che cresce.

Arca Professional permette di gestire contemporaneamente più imprese e più esercizi (contabili e di magazzino) anche con scadenze non coincidenti con l'anno solare.

Arca Professional è modulare, completo, veramente semplice da utilizzare, con funzionalità estremamente potenti.

Davvero un partner di cui non poter fare a meno.



Una vera gestione in tempo reale.

Con Arca Professional è possibile tenere sotto controllo tutti i processi aziendali garantendo la puntualità nelle consegne e verificando contemporaneamente il fido clienti, i documenti cartacei digitalizzati, la situazione vendite (per agente, per cliente, per area, per prodotto). La programmazione degli acquisti da fornitori può essere

automatizzata per evitare inutili scorte di magazzino.

Arca Professional ha una struttura modulare e flessibile per adattarsi alle esigenze specifiche di ogni azienda. Modificare e aggiungere schermate, campi, stampe e report è facilissimo. Inoltre le personalizzazioni effettuate sono mantenute negli aggiornamenti alle nuove release del programma.

Aiuti sempre pronti.

In tutte le funzioni del programma sono disponibili un dettagliato help in linea e un manuale elettronico completo. Il servizio di assistenza di Artel e dei suoi partner è sempre a disposizione dei clienti per offrire il miglior supporto.

Struttura modulare.

La struttura è costituita da macromoduli completamente integrati e consente l'integrazione di ulteriori moduli al crescere delle esigenze aziendali: un unico modello di lavoro per rendere veloce e sicura l'elaborazione dei dati.

The screenshot displays the Arca2000 Professional software interface. The main window shows a tree view on the left with folders like 'Anagrafiche', 'Gestione', 'Contabilità', and 'Stampa'. The right pane shows a 'Gestione movimenti di Prima Nota' window with the following details:

- Ditta: DEMOWIN
- Esercizi: 2004/2004
- Elenco Movimenti Contabili
- Nummov: 11, Data Reg.: 31/01/2002, CC: 03, Causale: FATTURA
- Causale: 03 FATTURA ACQUISTO
- Cliente / Fornitore: F00002 STUDIO Notaio GIULIANI
- Registro IVA: 02 IVA ACQUISTI
- Valuta: EUR Euro
- Registro CEE: []
- Cambio: 1,000000
- Totale Documento: 1.250,00
- Partita: 5

Iva	Righe	Riepilogo
	PDC	Cli. / For. Descrizione
	05060101001	F00002 STUDIO Notaio GIULIANI
	07020147001	Spese legali e consulenze
	07020147002	Rimborsi a legali e consulenti
	05140101002	IVA acquisti (EE)
	05140101002	IVA acquisti (EE)

Summary Totals:

Totale Imponibile	Totale Imposta	Totale IVA Incl.
1.050,00	200,00	0,00



Sicurezza, innanzi tutto.

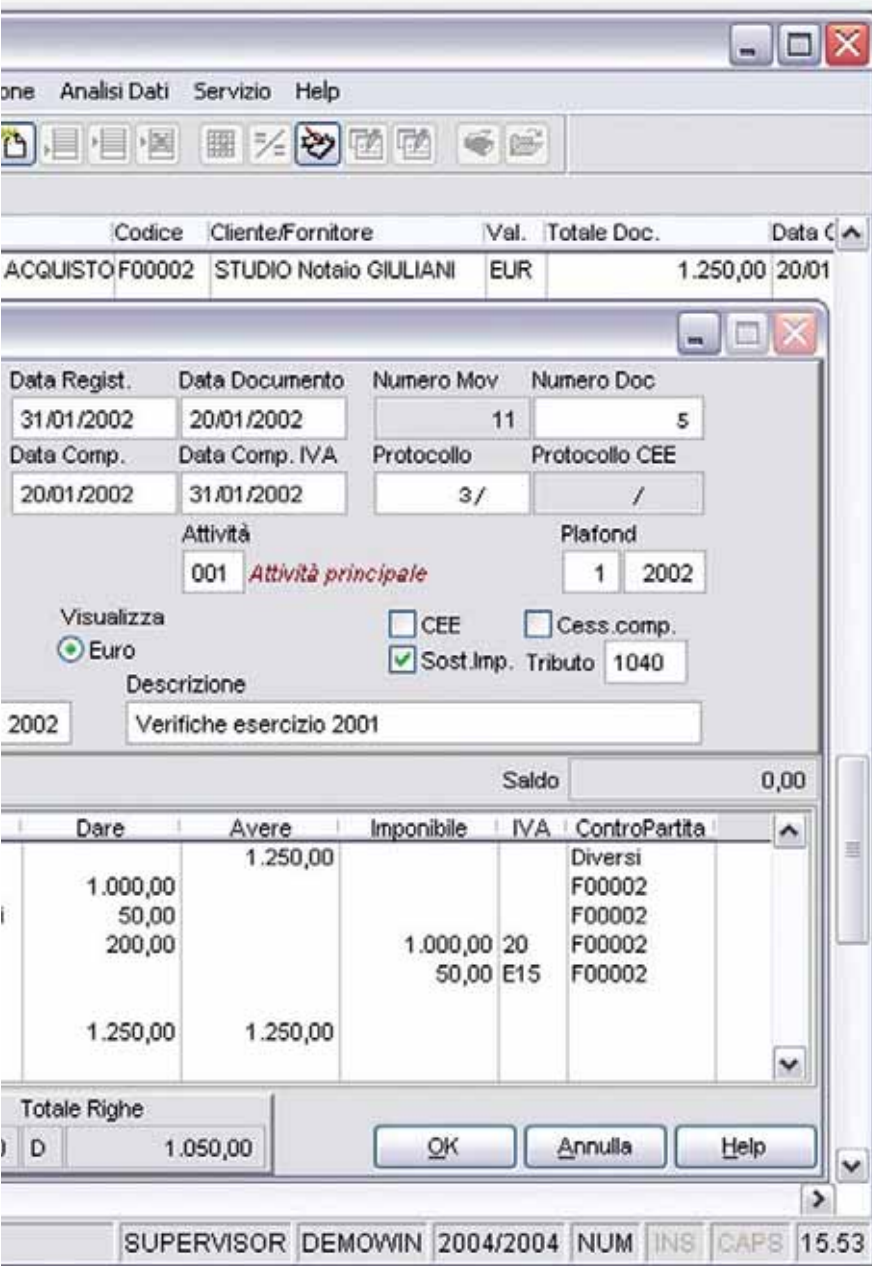
Arca Professional garantisce la massima sicurezza per l'accesso ai dati aziendali.

Gli utenti accedono al sistema con login e password protette.

L'amministratore di sistema può abilitare o inibire funzioni a livello di utente o gruppo di utenti, configurando anche quali operazioni possono eseguire nella

gestione dei documenti: sola consultazione, modifica parziale o totale, inserimento.

Il reperimento dei dati è facilitato da un sistema di navigazione - sempre attivo - che mette a disposizione una lista di ricerca. Man mano che l'utente digita l'informazione in suo possesso, Arca Professional recupera il record che più si avvicina ai criteri di ricerca.



The screenshot shows the Arca Professional software interface. At the top, there is a menu bar with 'File', 'Analisi Dati', 'Servizio', and 'Help'. Below the menu is a toolbar with various icons. The main window displays a document entry for 'ACQUISTO F00002' from 'STUDIO Notaio GIULIANI' with a value of 'EUR 1.250,00' and a date of '20/01'. Below this, there are several data entry fields for 'Data Regist.', 'Data Documento', 'Numero Mov', 'Numero Doc', 'Data Comp.', 'Data Comp. IVA', 'Protocollo', and 'Protocollo CEE'. There are also checkboxes for 'Visualizza' (Euro, CEE, Cess.comp., Sost. Imp. Tributo) and a 'Descrizione' field containing 'Verifiche esercizio 2001'. At the bottom, there is a table with columns 'Dare', 'Avere', 'Imponibile', 'IVA', and 'ControPartita'. The table shows a total of 1.050,00. The status bar at the bottom indicates 'SUPERVISOR DEMOWIN 2004/2004 NUM INS CAPS 15.53'.

Aperto al mondo Microsoft.

Arca Professional è realizzato con linguaggi di sviluppo Microsoft. Questo garantisce la totale compatibilità con Windows e le applicazioni di produttività individuale quali Microsoft Office.

Il database relazionale di Arca Professional consente l'accesso rapido alle informazioni direttamente da altre applicazioni e l'estrapolazione dei dati per successive elaborazioni finalizzate ad ottenere: stampe di listini personalizzati, grafici per la visualizzazione di dati statistici, calcoli ed elaborazioni particolari eventualmente non previsti nello standard.

Le anagrafiche. Un'interfaccia amica.

Arca Professional ha un'interfaccia utente conforme agli standard Microsoft e garantisce quindi un'utilizzo intuitivo e razionale. Le procedure per la gestione di Anagrafiche Clienti/Fornitori, Piano dei Conti, banche, tabelle principali, tabelle generali e le impostazioni generali per la gestione degli automatismi sono molto semplici.

Contabilità generale e scadenzario. E' tutto sotto controllo.

La procedura gestisce tutte le fasi contabili e lo scadenziario: gestione dei movimenti contabili (sia da prima nota che da documenti) in Euro e in valuta; partite aperte, partitari con zoom sul movimento della riga, archivio ritenute d'acconto, bilanci di diversa natura e riclassificati, effetti attivi e passivi, gestione automatizzata di cessioni ed acquisti intracomunitari (modelli INTRA), gestione corrispettivi, possibilità di gestire più registri IVA, creazione di causali contabili con conti automatici, calcolo della liquidazione agenti, gestione delle scritture integrative di bilancio, statistiche sul fatturato per clienti ed agenti con possibilità di creazione ed esportazione dei grafici in Excel, solleciti di pagamento di vario tipo con invii automatizzati, stampe di ogni tipo di documenti contabili.



Informazioni strategiche.

Arca Professional fornisce al management aziendale un supporto insostituibile per le decisioni strategiche.



Adempimenti Enasarco e Sostituti d'imposta.

Praticamente già pronti.

La documentazione relativa alle ritenute Enasarco e alle ritenute d'acconto è generata in automatico con notevole risparmio di tempo e assoluta certezza operativa.

Cespiti ammortizzabili.

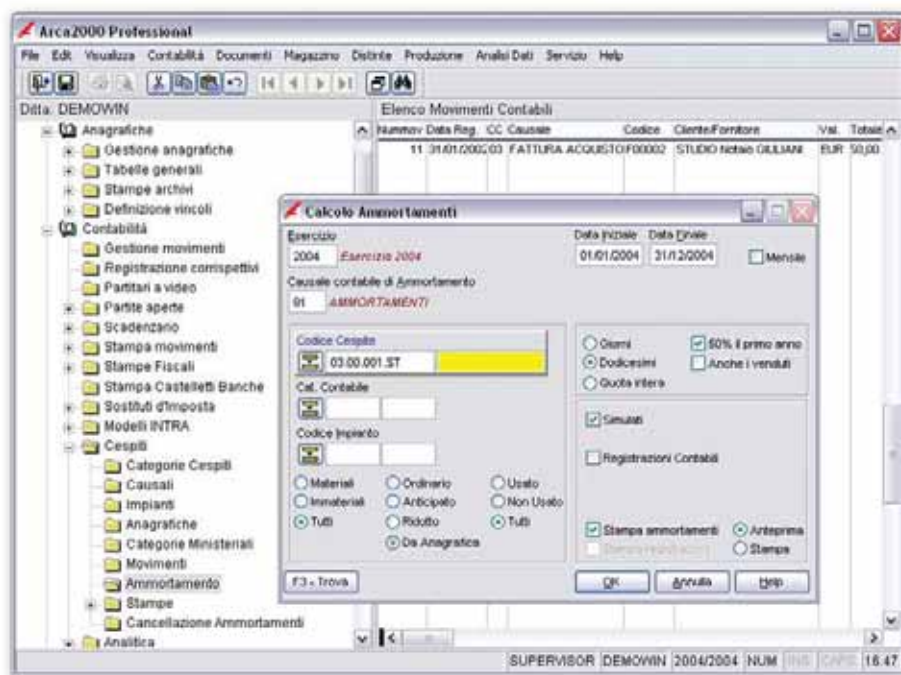
Rapidità ed efficacia, sempre.

La Gestione dei Beni Ammortizzabili interagisce direttamente con la Gestione Contabile. Per ottenere i dati è sufficiente definire i coefficienti di ammortamento ordinario, anticipato e ridotto relativi alle diverse Categorie di Cespiti sulla base delle disposizioni ministeriali e divisi per ditta.

Ratei e risconti.

La situazione dell'azienda in ogni momento.

Questo strumento fornisce i costi e ricavi di competenza di un periodo specifico. Viene effettuata la rilevazione contabile di tutte le scritture contabili di assestamento, che rappresentano una fase importante e delicata del processo



di formazione del bilancio di esercizio.

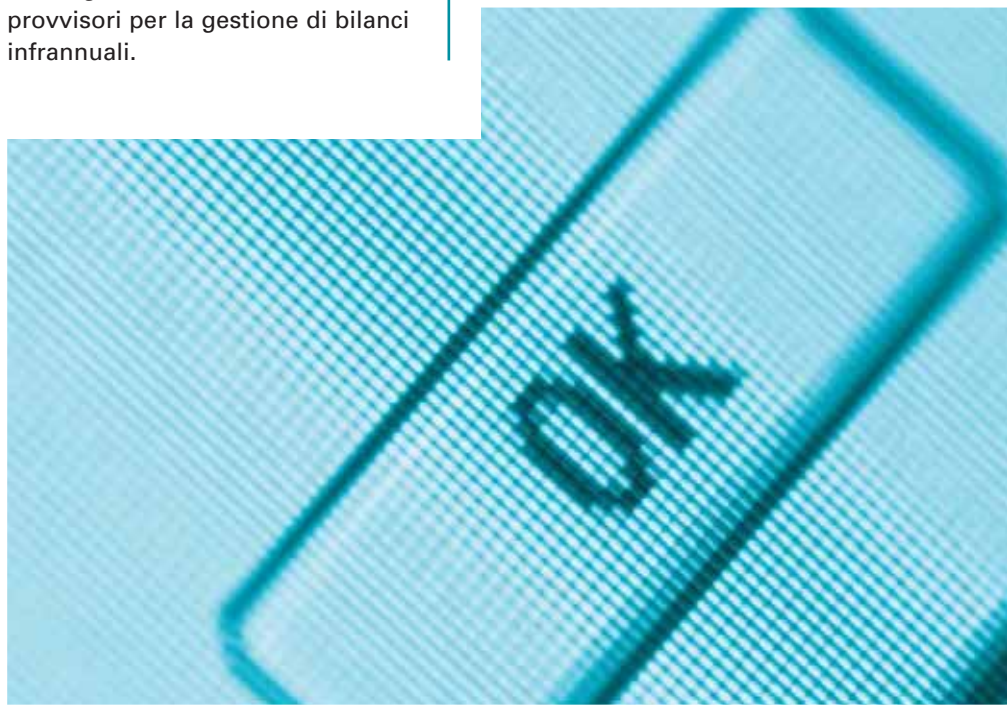
Con l'inserimento della data di competenza nei movimenti contabili, si ottiene la base dati per il calcolo automatico dell'importo di competenza e la generazione delle scritture contabili di rilevazione e storno di ratei, risconti, fatture da ricevere e da emettere, note di accredito da ricevere e da emettere, costi e ricavi anticipati.

Questi automatismi permettono anche generazione di movimenti provvisori per la gestione di bilanci infrannuali.

Contabilità analitica.

Sapere tutto, per decidere meglio.

Arca Professional è completo di un modulo di gestione della contabilità analitica che affianca la contabilità fiscale. L'imprenditore dispone così di un valido supporto decisionale per l'analisi di costi e ricavi.



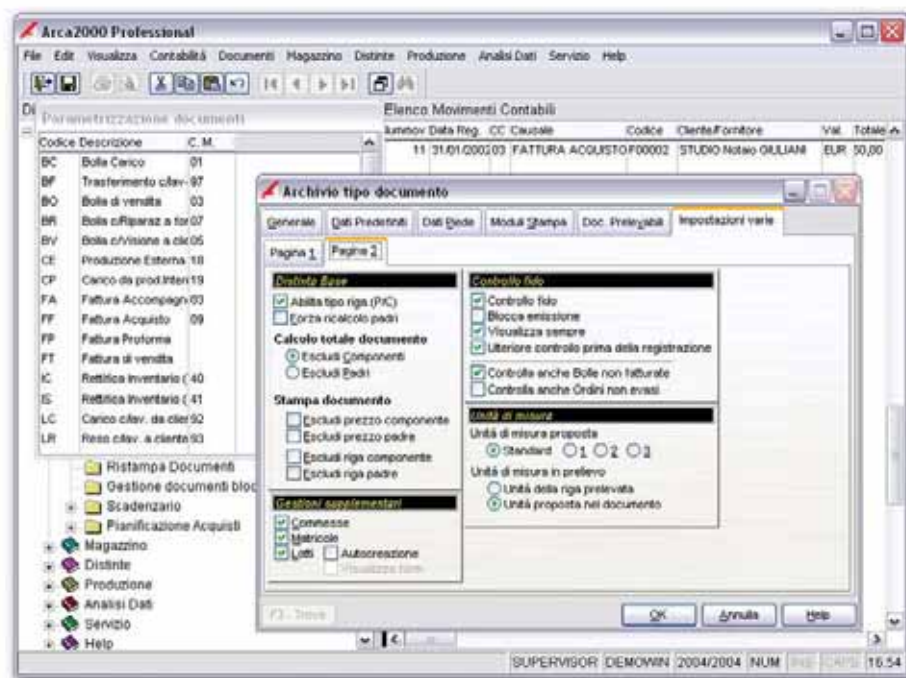
La gestione del magazzino.

Lavorare in totale libertà.

La gestione del magazzino varia da azienda ad azienda.

Anche da questo punto di vista, Arca Professional si rivela un gestionale di qualità superiore. L'anagrafica articolo è molto dettagliata per ottenere in una sola vista tutte le informazioni di cui l'operatore necessita. E' prevista la possibilità di creare liberamente gruppi e sottogruppi, classi e sottoclassi di magazzino, da assegnare ai diversi articoli per scopi statistici.

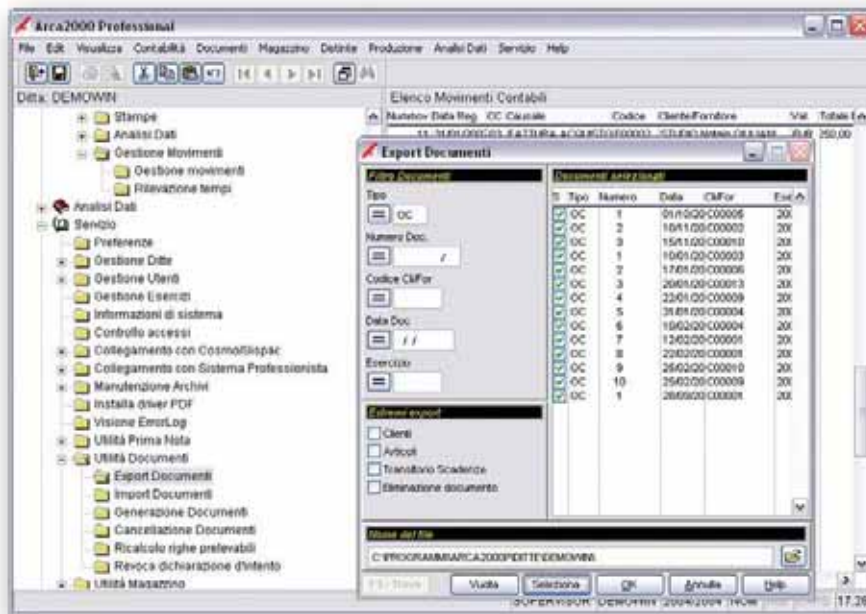
Arca Professional offre altre funzionalità estremamente utili quali: codici alias e codici alternativi per cliente/fornitore, listini generali e personalizzati, creazione automatica codice EAN13 e gestione con lettori ottici per l'automatizzazione delle operazioni di carico/scarico di magazzino, definizione di una unità di misura principale e tre alternative, collegamento ad immagini con possibilità di stampa di cataloghi commerciali, descrizioni in lingua, automatizzazione nell'aggiornamento dei listini (generali e personalizzati).



Creazione di documenti. Un'eccellente immagine aziendale.

Creare documenti fiscali ed amministrativi con un'impostazione grafica unica e personale è molto semplice. Preventivi, offerte, ordini clienti/fornitori, bolle interne, trasferimenti, documenti di trasporto, fatture e ogni altro tipo di documentazione sono coordinabili

con l'immagine aziendale. E' possibile creare e modificare varie causali di magazzino, definendone le proprietà di movimentazione e valorizzazione degli articoli e delle distinte basi. La configurazione dei documenti con le causali di magazzino permette di creare svariate possibilità di movimentazione dei magazzini e di contabilizzazione dei documenti fiscali.

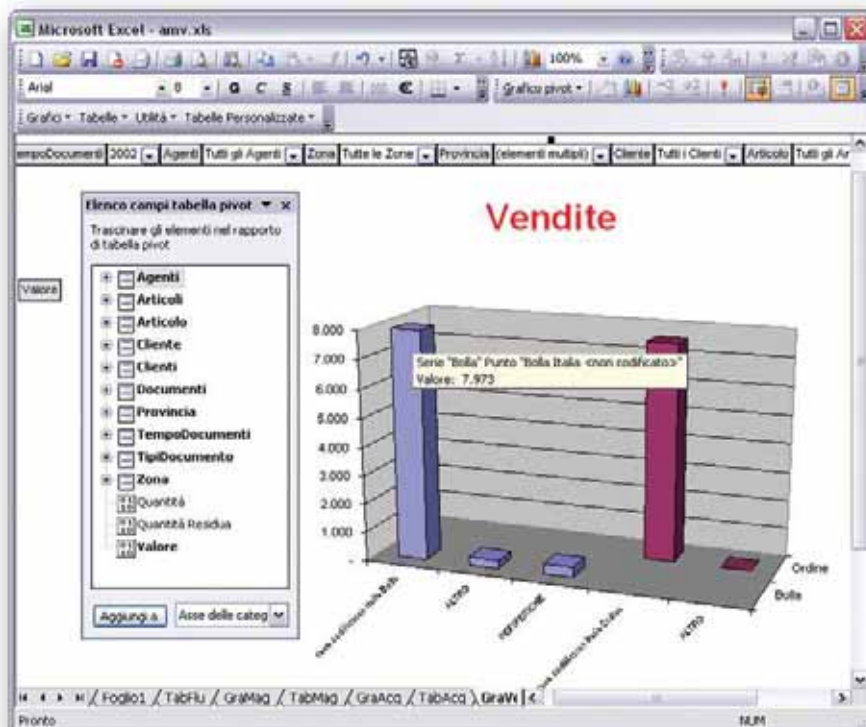


Le vendite. Il business in primo piano.

Le vendite sono supportate da un'ampia gestione di listini (generali o personalizzati), sconti (per articolo, cliente, tipo di pagamento) gruppi di clienti, condizioni particolari, campagne promozionali, ecc.

Tra le altre sono previste la codifica libera dei magazzini:

- gestione di più depositi, magazzini di c/visione, lavorazione, riparazione a fornitori e da clienti, movimentazione e trasferimenti tra magazzini;
- gestione dell'ordinato ed impegnato per ogni magazzino;
- gestione dei lotti con giacenza e delle matricole con rintracciabilità delle informazioni;
- creazione e parametrizzazione libera dei documenti e delle causali di magazzino;
- configurazione personalizzata della logica sequenziale dei documenti per adattarsi alle diverse esigenze aziendali (ad esempio: Offerta, Ordine Cliente, Prebolla, Bolla, Fattura);
- controllo automatico della giacenza e della disponibilità di magazzino per documento;
- controllo automatico del fido cliente;
- gestione delle provvigioni.



Distinta base integrata al magazzino.

**Tutto molto più
facile e veloce.**

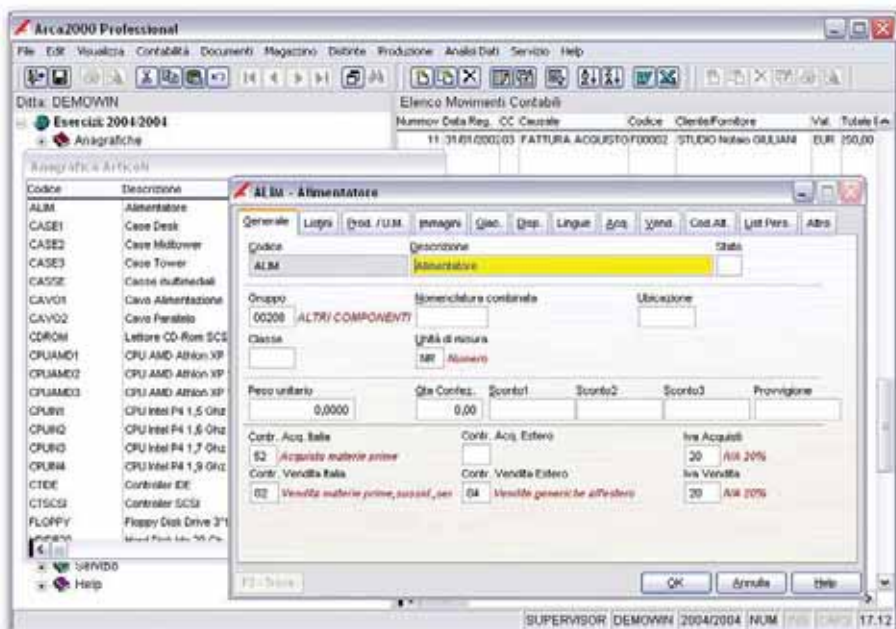
La distinta base è integrata al magazzino da cui preleva le codifiche degli articoli (materie prime, semilavorati, prodotti finiti), le descrizioni e i costi.

L'integrazione si estende alla gestione dei documenti per effettuare l'impegno dei componenti a fronte dell'ordine e lo scarico degli stessi quando si carica il prodotto finito.

La distinta base permette di compilare la lista dei componenti di ogni articolo, calcolare il costo del prodotto finito, impegnare i componenti a fronte dell'ordine del prodotto finito o dei semilavorati e scaricarli automaticamente in corrispondenza del carico da produzione.

E' suddivisa in lista dei materiali e cicli di lavorazione (lista ordinata di fasi). Ogni fase di lavorazione viene assegnata ad un centro di costo e può essere definita come di solo

attrezzaggio (tempo fisso) o di lavorazione (tempo variabile). La distinta base può essere composta da un numero illimitato di componenti o di ulteriori sotto distinte. Una procedura permette di aggiornare in modo automatico il costo dei prodotti finiti a partire dal costo dei componenti, inoltre, è possibile sostituire un componente con un altro in ogni distinta. Ogni componente può avere una data di inizio e di fine validità, con possibilità di stabilire l'esatta composizione di un prodotto ad una certa data (rintracciabilità). In fase di emissione di ogni documento (ordine di lavorazione, carico da produzione ecc.) è possibile esplodere la distinta base per modificarne la composizione rispetto allo standard garantendo così il corretto scarico dei materiali.



Pianificazione della produzione e degli acquisti

Uno sguardo approfondito sul futuro dell'azienda.

La pianificazione della produzione consente di effettuare un'analisi del portafoglio ordini clienti (eventualmente integrato con le previsioni di vendita), delle giacenze di magazzino di ogni singolo articolo, del portafoglio ordini di lavorazione e di fornitura, già in essere, per ottenere la lista dei fabbisogni e delle proposte d'ordine necessarie a soddisfare le richieste dei clienti.

L'analisi è estesa a tutti i livelli di distinta base secondo un criterio di causa (fabbisogno indotto da una proposta d'ordine di un prodotto finito o di un semilavorato) ed effetto (proposta d'ordine relativa ad un semilavorato di livello inferiore o ad una materia prima. Viene gestito inoltre un calendario di produzione per distinguere i giorni lavorativi da quelli non lavorativi.

In particolare la procedura considera le varie date di consegna, proiettando nel futuro la situazione delle disponibilità di magazzino e ricavando quindi la lista dei materiali da mettere in ordine. In tale analisi sono considerati i valori di scorta minima impostati sull'articolo, i lotti minimi di riordino, eventuali multipli del lotto, nonché i giorni necessari per il riordino (lead time tra l'emissione dell'ordine e la consegna del materiale da parte del fornitore).

Viene generata una lista di proposte d'ordine che possono essere trasformate in modo interattivo in



ordini effettivi di lavorazione (interna od esterna) e di fornitura. Durante tale fase vengono evidenziati i ritardi che non consentiranno di rispettare le date di consegna previste. La procedura può anche effettuare una pianificazione simulata verificandone gli effetti senza però creare situazioni non più gestibili.

Rilevazione dei tempi di produzione.

Il monitoraggio costante e preciso della fabbricazione.

L'esigenza di monitorare costantemente i tempi di lavorazione trova una adeguata risposta nel modulo di Rilevazione Tempi. E' prevista la codifica degli operatori, delle fasi di lavorazione e

dei centri di costo con la raccolta dei tempi di lavorazione relativi alle singole attività.

In ogni momento sarà possibile visualizzare - anche in forma grafica - la situazione reale in fabbrica, controllando così l'avanzamento delle lavorazioni per ogni lancio di produzione e per ogni singola fase.

Una serie di stampe permette la consuntivazione dei tempi e dei costi di ogni lancio di produzione, comprensivi dei materiali e dei tempi effettivamente impiegati, con raffronto rispetto al preventivo. Il modulo di rilevazione tempi consente di raccogliere i dati relativi a presenze, lavorazioni, rilavorazioni, controllo di qualità.

Artel

via Nazionale, 62/1
(s.s. 47 per Padova)
36050 Belvedere di Tezze sul Brenta (VI)
tel. 0424 868211
fax 0424 561404
numero verde 800-246786

www.artelnet.it
info@artelnet.it

www.fare.it

00069565



Artel
A WoltersKluwer Company